

## Roll-in

### Frigo roll-in - Compatto - 1 porta, 750 lt, 0+10°C, porta incernierata a sx

ARTICOLO N° \_\_\_\_\_

MODELLO N° \_\_\_\_\_

NOME \_\_\_\_\_

SIS # \_\_\_\_\_

AIA # \_\_\_\_\_

**727509 (R1075R1FL)**Frigo roll-in - Compatto - 1  
porta, 750 litri, 0+10°C, porta  
incernierata a sx

### Caratteristiche e benefici

- Eccellente ottimizzazione dello spazio, grazie alle dimensioni compatte (ingombro 0,56m<sup>2</sup>)
- Una porta cieca.
- La temperatura di esercizio può essere impostata da 0 a 10°C per soddisfare le diverse esigenze di conservazione degli alimenti.
- Pannello di controllo facilmente comprensibile: interruttore on/off, pulsante per la regolazione dell'umidità (alta/bassa) e display digitale della temperatura.
- Sbrinamento automatico ed evaporazione acqua di sbrinamento
- Raffreddamento ventilato per una distribuzione ottimale della temperatura.
- Unità refrigerante semplice, facilmente accessibile dal lato posteriore dell'apparecchio.
- Paraurti a protezione delle pareti interne.
- Adatto per tutti i tipi di carrelli a 18 livelli GN 1/1; progettato per contenere un carrello a 18 livelli GN 2/1 disponibile come accessorio.
- Guarnizione inferiore porta regolabile.
- Pannello di controllo sollevabile per favorire l'accesso ai principali componenti.
- Porta incernierata a sx.
- Connettività: accesso in tempo reale da remoto alle attrezzature collegate e monitoraggio dei dati (richiede accessori opzionali).

### Costruzione

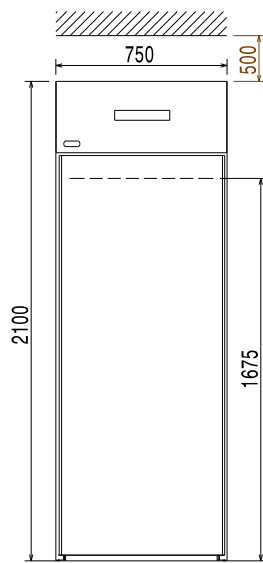
- Compressore incorporato.
- Cella interna e pannelli esterni interamente in acciaio inox AISI 304
- Fondo cella con angoli arrotondati per evitare depositi di sporco.
- Gas refrigerante R134a.
- Sviluppato e prodotto da azienda certificata ISO 9001 e ISO 14001.
- Isolamento da 60 mm ottenuto da schiume poliuretaniche con ciclopentano a garanzia di elevate proprietà isolanti (conduttività termica: 0,020 W/m\*K). Isolamento privo di CFC e HCFC

### Accessori opzionali

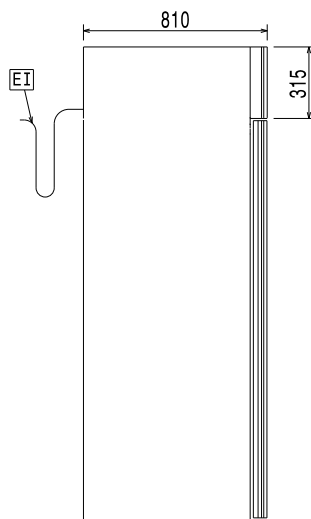
- Carrello 18 GN 2/1 per roll-in 750 PNC 881521  litri

Approvazione: \_\_\_\_\_

Fronte

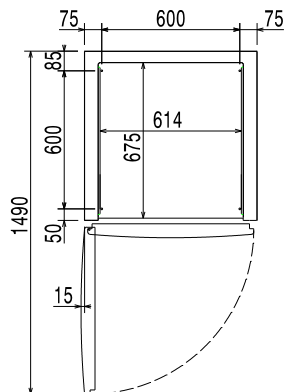


Lato



EI = Connessione elettrica

Alto


**Elettrico**

Tensione di alimentazione:

727509 (R1075RIFL)

230 V/1 ph/50 Hz

**Informazioni chiave**

Cardini porte:

Lato sinistro

 Dimensioni esterne,  
 larghezza:

750 mm

Dimensioni esterne, altezza:

2100 mm

Numero e tipologia di porte:

1 Pieno

Pannellatura esterna laterale:

AISI 304

 Pannellatura esterna  
 superiore:

Acciaio galvanizzato

Materiale esterno porta:

AISI 304

Materiale pannelli interni:

AISI 304

**Dati refrigerazione**

Potenza compressore:

3/8 hp

 Temperatura minima di  
 funzionamento:

0 °C

 Temperatura massima di  
 funzionamento:

10 °C

**[NOT TRANSLATED]**

Tipo di refrigerante:

R134a

Potenza refrigerante:

523 W

Peso refrigerante:

260 g

 Roll-in  
 Frigo roll-in - Compatto - 1 porta, 750 lt, 0+10°C, porta incernierata a sx

L'azienda si riserva il diritto di apportare modifiche ai prodotti senza preavviso